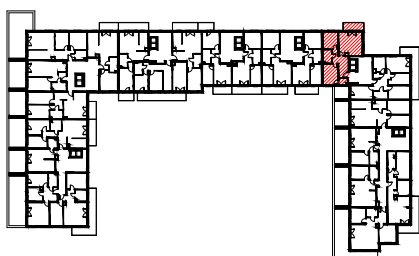


# L-1-2

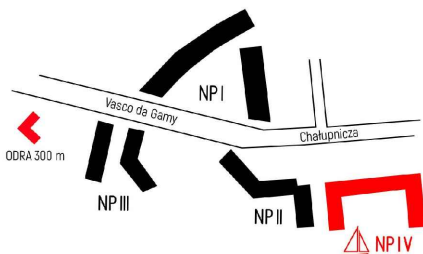
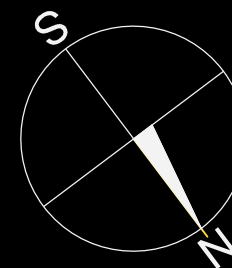
Piętro 1  
Liczba pokoi 3

ściany nadające się do demontażu

ściany nie podlegające zmianom lokatorskim



1	Pokój dzienny z aneksem kuchennym	23.07 m <sup>2</sup>	6	Przedpokój	12.13 m <sup>2</sup>
2	Łazienka	4.81 m <sup>2</sup>	7	Balkon	6.92 m <sup>2</sup>
3	Pokój	10.51 m <sup>2</sup>	●	Ściany nadające się do demontażu	1.69 m <sup>2</sup>
4	Pokój	12.93 m <sup>2</sup>		<b>POWIERZCHNIA LOKALU WG NORMY PN-ISO 9836:1997</b>	<b>67.26 m<sup>2</sup></b>
5	Garderoba	2.12 m <sup>2</sup>			



## INKOM

doradcy@inkomsa.pl  
603 374 394, 668 040 915

## NOWY PORT IV

Karta katalogowa ma charakter jedynie informacyjny i nie stanowi oferty handlowej w myśl zapisów KC. Układ pomieszczeń i wyposażenia stanowi przykładową aranżację architekta. Podane wymiary zgodnie z Projektem Budowlanym, dopuszczalne są niewielkie różnice wynikające z Projektu Wykonawczego. Wszystkie wymiary ścian podane w świetle ścian tynkowanych, projektowana grubość tynku: 1-1.5cm