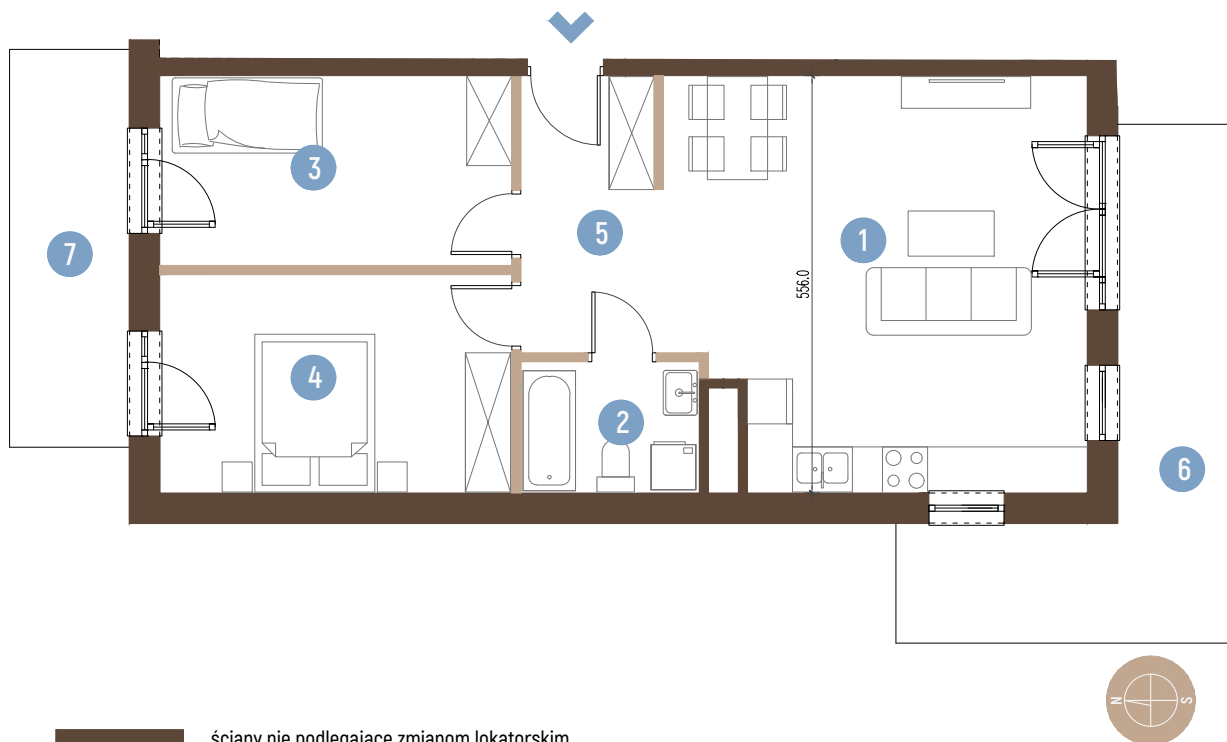




# A/5/3

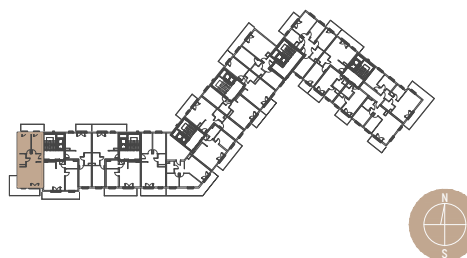
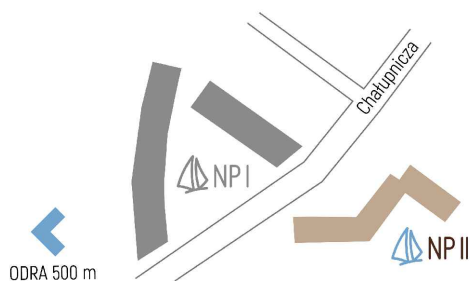
# NOWY PORT II

SĘPOLNO - SWOJCZYCE,  
UL. CHAŁUPNICZA



 ściany nie podlegające zmianom lokatorskim  
 ściany nadające się do demontażu

Klatka	A	
Piętro	4	
Liczba pokoi	3	
1	Pokój dzienny z aneksem kuchennym	29.17 m <sup>2</sup>
2	Łazienka	4.04 m <sup>2</sup>
3	Pokój	11.65 m <sup>2</sup>
4	Pokój	13.42 m <sup>2</sup>
5	Przedpokój	6.73 m <sup>2</sup>
6	Balkon	15.78 m <sup>2</sup>
7	Balkon	8.22 m <sup>2</sup>
ŚCIANY NADAJĄCE SIĘ DO DEMONTAŻU		2.17 m <sup>2</sup>
POWIERZCHNIA LOKALU WG NORMY PN-ISO 9836: 1997		67.17 m <sup>2</sup>



Developer: **INKOM**  
 doradcy@inkomsa.pl  
 603 374 394, 668 040 915

Projektant: AP SZCZEPANIAK