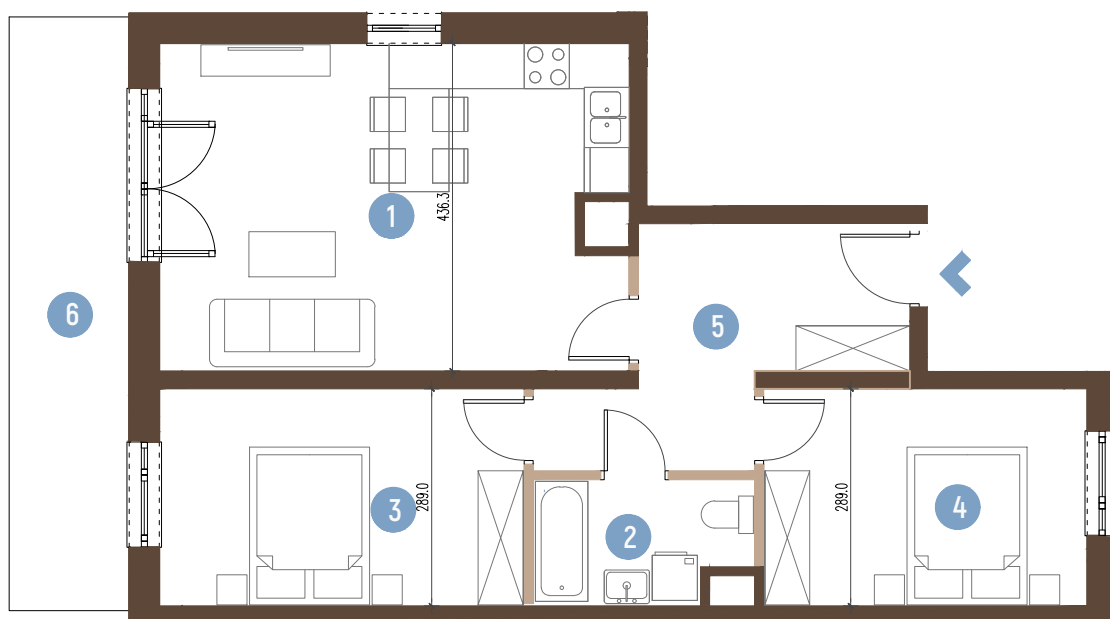




# E/4/2

# NOWY PORT II



 ściany nie podlegające zmianom lokatorskim  
 ściany nadające się do demontażu



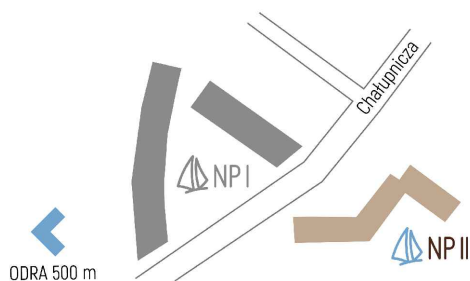
## SĘPOLNO - SWOJCZYCE, UL. CHAŁUPNICZA

|              |   |
|--------------|---|
| Klatka       | E |
| Piętro       | 3 |
| Liczba pokoi | 3 |

|   |                                   |                      |
|---|-----------------------------------|----------------------|
| 1 | Pokój dzienny z aneksem kuchennym | 26.35 m <sup>2</sup> |
| 2 | Łazienka                          | 4.44 m <sup>2</sup>  |
| 3 | Pokój                             | 13.81 m <sup>2</sup> |
| 4 | Pokój                             | 12.24 m <sup>2</sup> |
| 5 | Przedpokój                        | 10.43 m <sup>2</sup> |
| 6 | Balkon                            | 12.64 m <sup>2</sup> |

ŚCIANY NADAJĄCE SIĘ DO DEMONTAŻU 1.45 m<sup>2</sup>

POWIERZCHNIA LOKALU WG NORMY  
PN-ISO 9836: 1997 68.73 m<sup>2</sup>



Developer:

## INKOM

doradcy@inkomsa.pl  
603 374 394, 668 040 915

Projektant:

AP SZCZEPANIAK