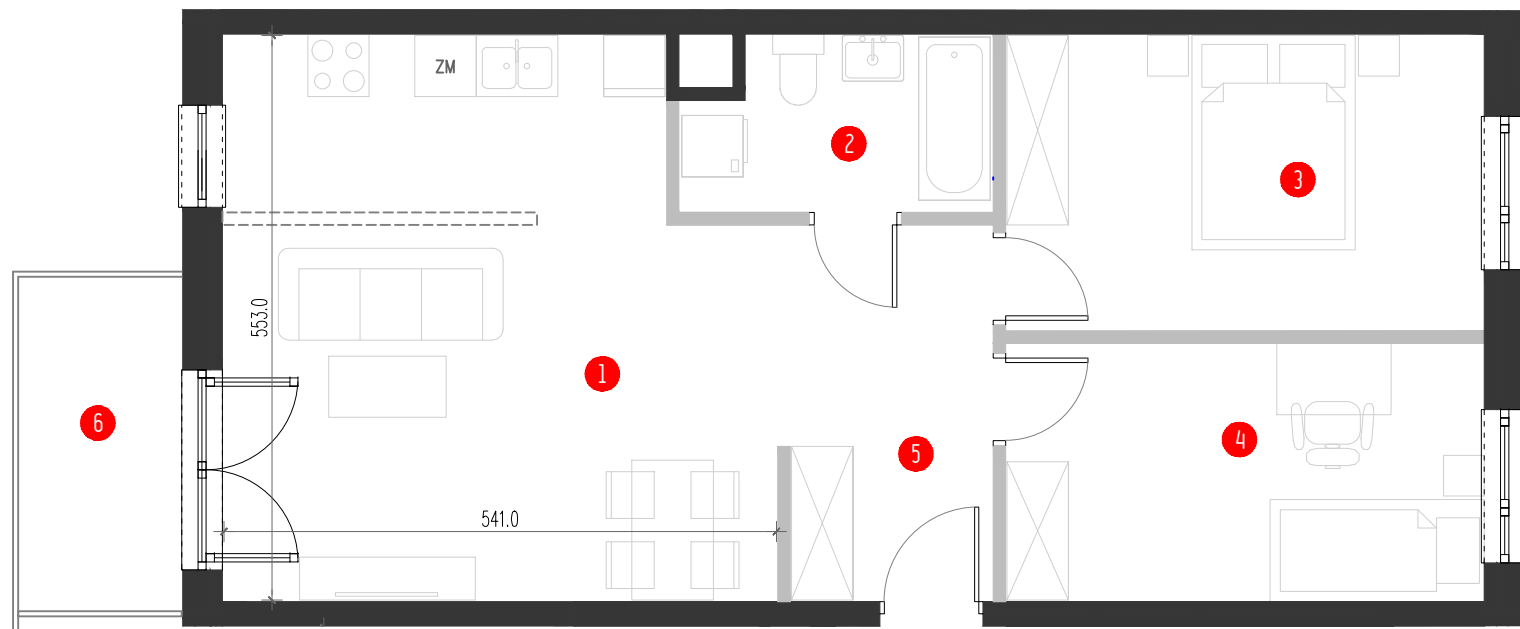
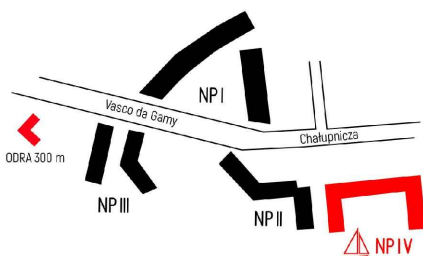
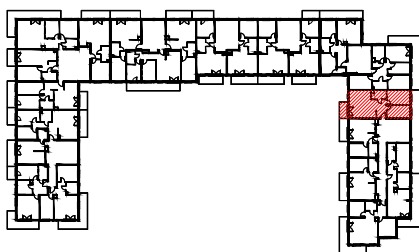


M-3-5

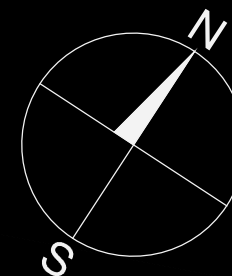
Piętro 3
Liczba pokoi 3

ściany nadające się do demontażu

ściany nie podlegające zmianom lokatorskim



| | | | |
|-------------------------------------|----------------------|--|----------------------|
| 1 Pokój dzienny z aneksem kuchennym | 27.88 m ² | 5 Przedpokój | 7.49 m ² |
| 2 łazienka | 4.82 m ² | 6 Balkon | 5.25 m ² |
| 3 Pokój | 13.42 m ² | ● Ściany nadające się do demontażu | 2.40 m ² |
| 4 Pokój | 11.65 m ² | | |
| | | POWIERZCHNIA LOKALU wg normy PN-ISO 9836:1997 | 67.66 m ² |



INKOM

doradcy@inkomsa.pl
603 374 394, 668 040 915

NOWY PORT IV

Karta katalogowa ma charakter jedynie informacyjny i nie stanowi oferty handlowej w myśl zapisów KC. Układ pomieszczeń i wyposażenia stanowi przykładową aranżację. Podane wymiary zgodnie z Projektem Budowlanym, dopuszczalne są niewielkie różnice wynikające z Projektu Wykonawczego. Wszystkie wymiary podane w świetle ścian tynkowanych, projektowana grubość tynku: 1-1,5 cm