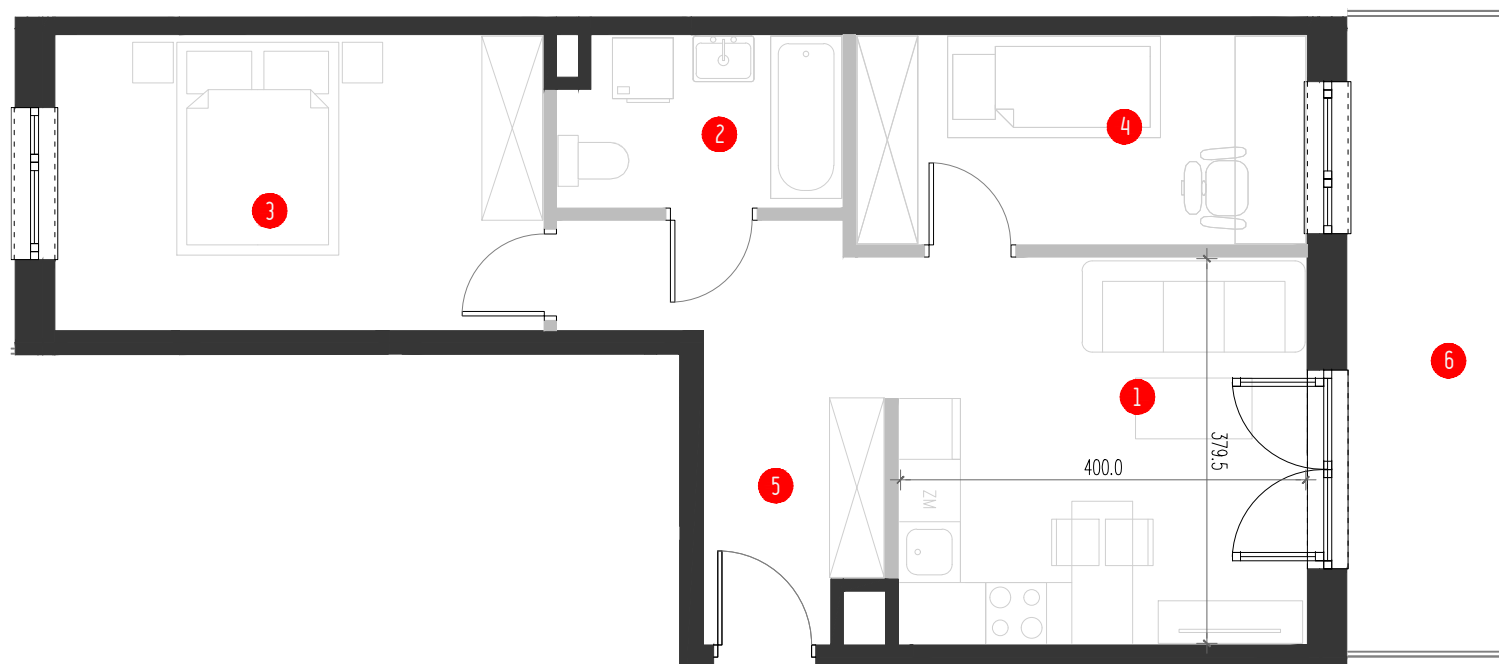
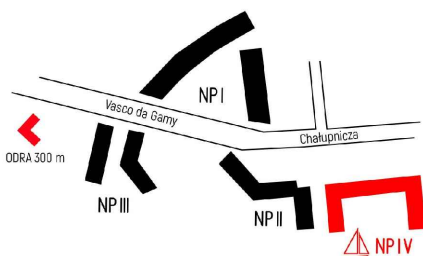
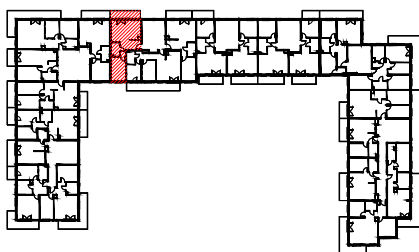


# 1-3-3

Piętro 3  
Liczba pokoi 3

ściany nadające się do demontażu

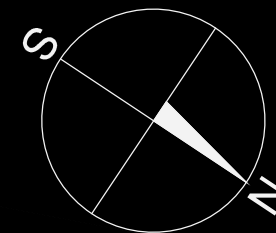
ściany nie podlegające zmianom lokatorskim



1	Pokój dzienny z aneksem kuchennym	16.02 m <sup>2</sup>	5	Przedpokój	7.80 m <sup>2</sup>
2	Łazienka	4.52 m <sup>2</sup>	6	Balkon	10.03 m <sup>2</sup>
3	Pokój	13.87 m <sup>2</sup>	●	Ściany nadające się do demontażu	2.02 m <sup>2</sup>
4	Pokój	9.06 m <sup>2</sup>			

POWIERZCHNIA  
LOKALU WG NORMY  
PN-ISO 9836:1997

53.29 m<sup>2</sup>



## INKOM

doradcy@inkomsa.pl  
603 374 394, 668 040 915

## NOWY PORT IV

Karta katalogowa ma charakter jedynie informacyjny i nie stanowi oferty handlowej w myśl zapisów KC. Układ pomieszczeń i wyposażenia stanowi przykładową aranżację. Podane wymiary zgodnie z Projektem Budowlanym, dopuszczalne są niewielkie różnice wynikające z Projektu Wykonawczego. Wszystkie wymiary podane w świetle ścian tynkowanych, projektowana grubość tynku: 1-1,5 cm