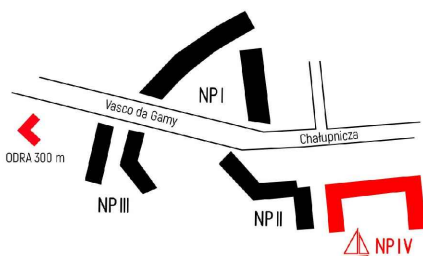
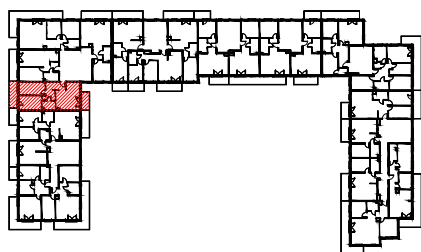
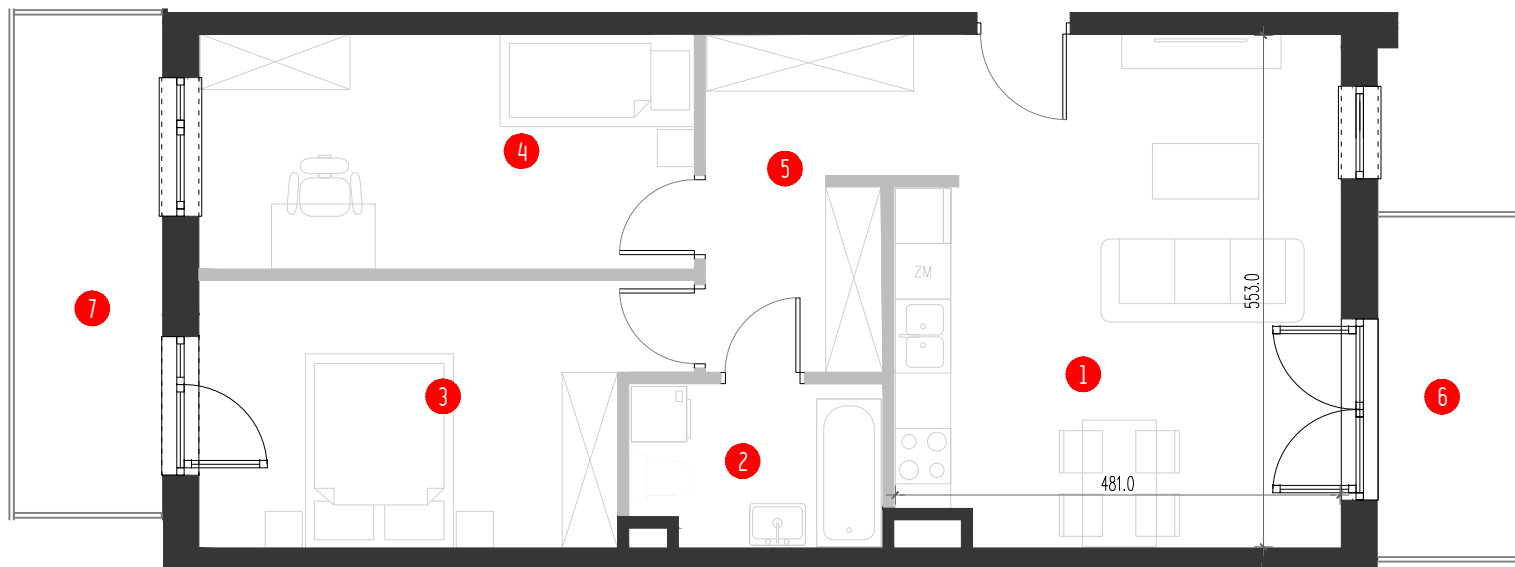


# H-2-1

Piętro 2  
Liczba pokoi 3

ściany nadające się do demontażu

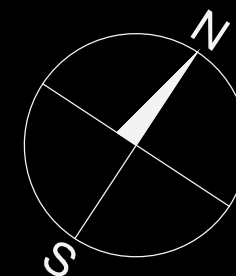
ściany nie podlegające zmianom lokatorskim



1	Pokój dzienny z aneksem kuchennym	23.16 m <sup>2</sup>	6	Balkon	5.89 m <sup>2</sup>
2	Łazienka	4.58 m <sup>2</sup>	7	Balkon	8.66 m <sup>2</sup>
3	Pokój	13.72 m <sup>2</sup>	●	Ściany nadające się do demontażu	2.74 m <sup>2</sup>
4	Pokój	13.38 m <sup>2</sup>			
5	Przedpokój	9.94 m <sup>2</sup>			

**POWIERZCHNIA  
LOKALU** wg normy  
PN-ISO 9836:1997

67.52 m<sup>2</sup>



## INKOM

doradcy@inkomsa.pl  
603 374 394, 668 040 915

## NOWY PORT IV

Karta katalogowa ma charakter jedynie informacyjny i nie stanowi oferty handlowej w myśl zapisów KC. Układ pomieszczeń i wyposażenia stanowi przykładową aranżację. Podane wymiary zgodnie z Projektem Budowlanym, dopuszczalne są niewielkie różnice wynikające z Projektu Wykonawczego. Wszystkie wymiary podane w świetle ścian tynkowanych, projektowana grubość tynku: 1-1,5 cm